



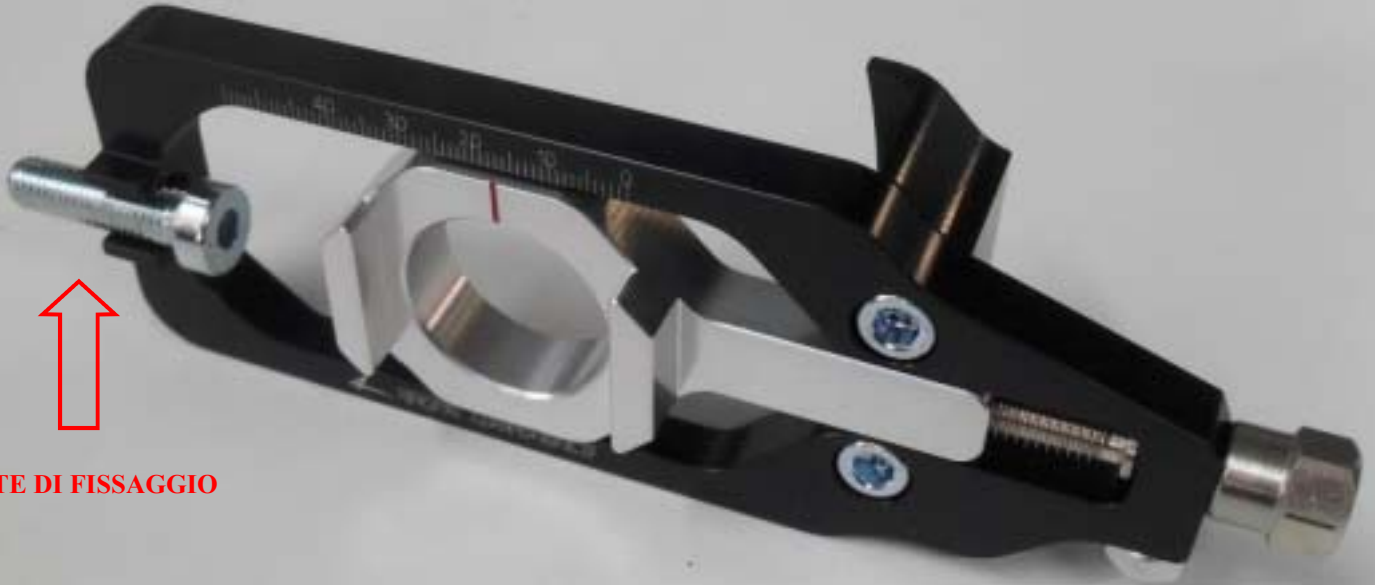
ISTRUZIONI PER IL MONTAGGIO



ATTENZIONE

www.for-racing.com

Tutti i prodotti For Racing sono realizzati per uso esclusivamente agonistico ed in circuito chiuso, vietato l'uso su strade pubbliche.



VITE DI FISSAGGIO

LA 4RACING NON SI ASSUME NESSUNA RESPONSABILITA' PER EVENTUALI DANNI A COSE O PERSONE CAUSATO DA UN MONTAGGIO ERRATO. SI CONSIGLIA DI FAR ESEGUIRE IL MONTAGGIO DA MECCANICI QUALIFICATI.

MONTAGGIO:

- SOLLEVARE LA MOTO CON UN CAVALLETTO PER POTER SMONTARE LA RUOTA POSTERIORE.
- MONTARE IL TENDITORE CATENA 4RACING, INSERENDOLO NELLA SEDE DEL FORCELLONE.
- STRINGERE BENE LA VITE DI FISSAGGIO.
- ESEGUIRE LA STESSA OPERAZIONE ANCHE SULL'ALTRO LATO.
- RIMONTARE LA RUOTA E ESEGUIRE IL TENSIONAMENTO DELLA CATENA CONTROLLANDO LA MISURA DI TENSIONE DALLA SCALA GRADUATA POSTA SUL TENDITORE CATENA.
- TENSIONATA LA CATENA, STRINGERE BENE LA RUOTA.



ISTRUZIONI PER IL MONTAGGIO



ATTENZIONE

www.for-racing.com

Tutti i prodotti For Racing sono realizzati per uso esclusivamente agonistico ed in circuito chiuso, vietato l'uso su strade pubbliche.



VITE DI FISSAGGIO

LA 4RACING NON SI ASSUME NESSUNA RESPONSABILITA' PER EVENTUALI DANNI A COSE O PERSONE CAUSATO DA UN MONTAGGIO ERRATO. SI CONSIGLIA DI FAR ESEGUIRE IL MONTAGGIO DA MECCANICI QUALIFICATI.

MONTAGGIO:

- SOLLEVARE LA MOTO CON UN CAVALLETTO PER POTER SMONTARE LA RUOTA POSTERIORE.
- MONTARE IL TENDITORE CATENA 4RACING, INSERENDOLO NELLA SEDE DEL FORCELLONE.
- STRINGERE BENE LA VITE DI FISSAGGIO.
- ESEGUIRE LA STESSA OPERAZIONE ANCHE SULL'ALTRO LATO.
- RIMONTARE LA RUOTA E ESEGUIRE IL TENSIONAMENTO DELLA CATENA CONTROLLANDO LA MISURA DI TENSIONE DALLA SCALA GRADUATA POSTA SUL TENDITORE CATENA.
- TENSIONATA LA CATENA, STRINGERE BENE LA RUOTA.